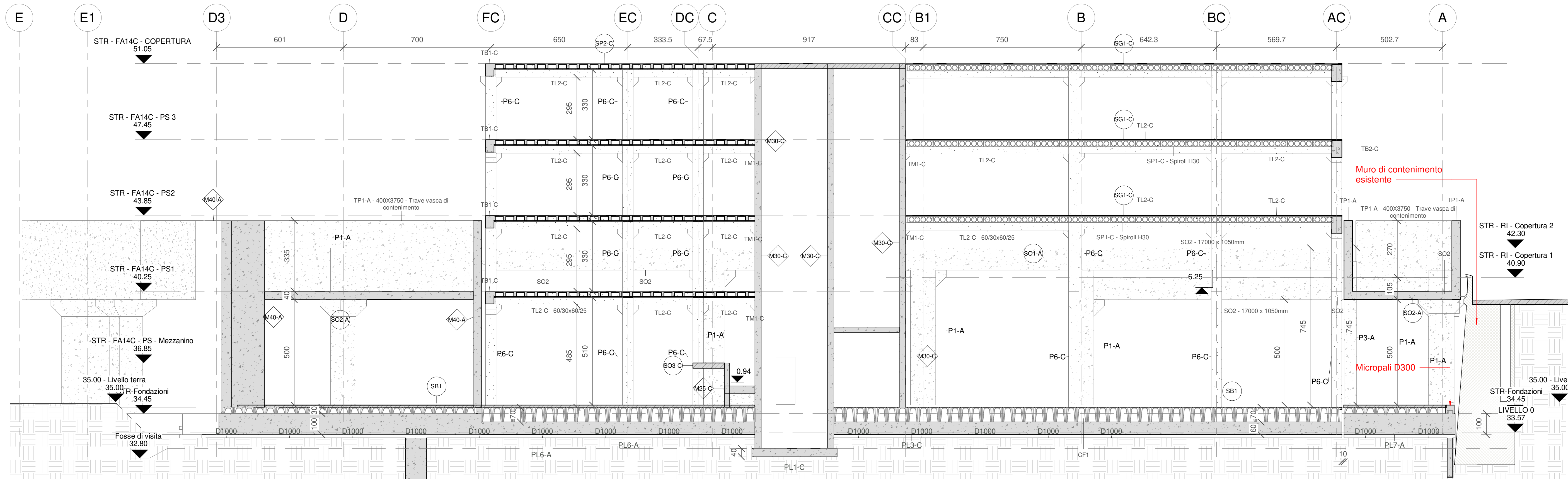
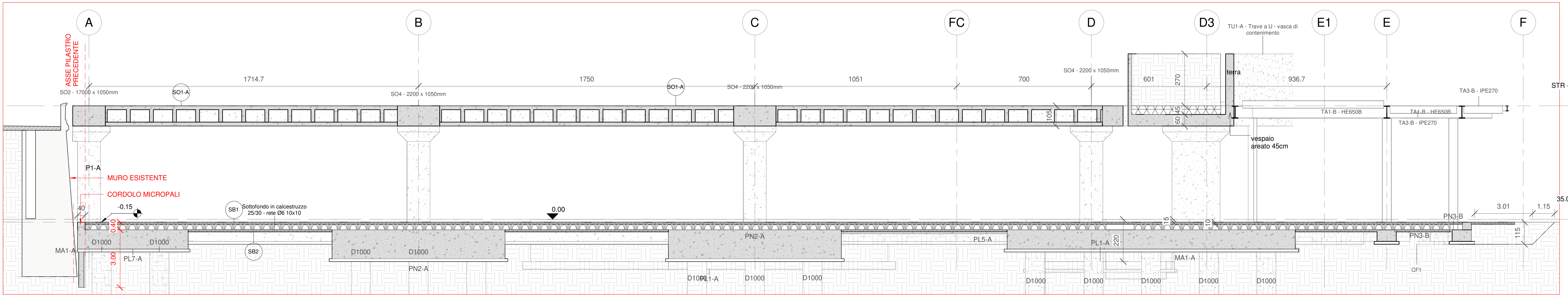


Sezione A
Scala 1:100

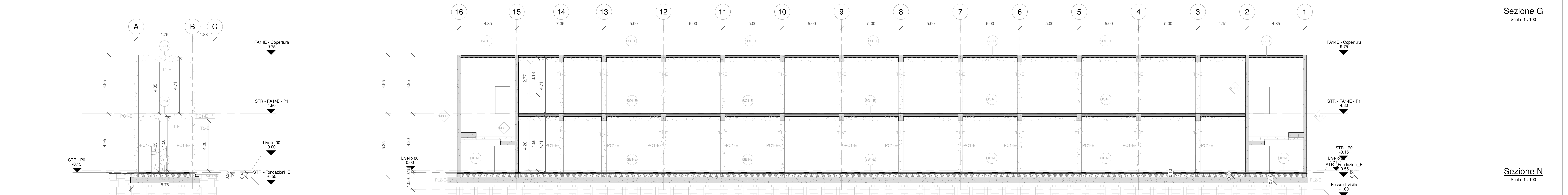
Sezione D
Scala 1:100



Sezione C
Scala 1:100

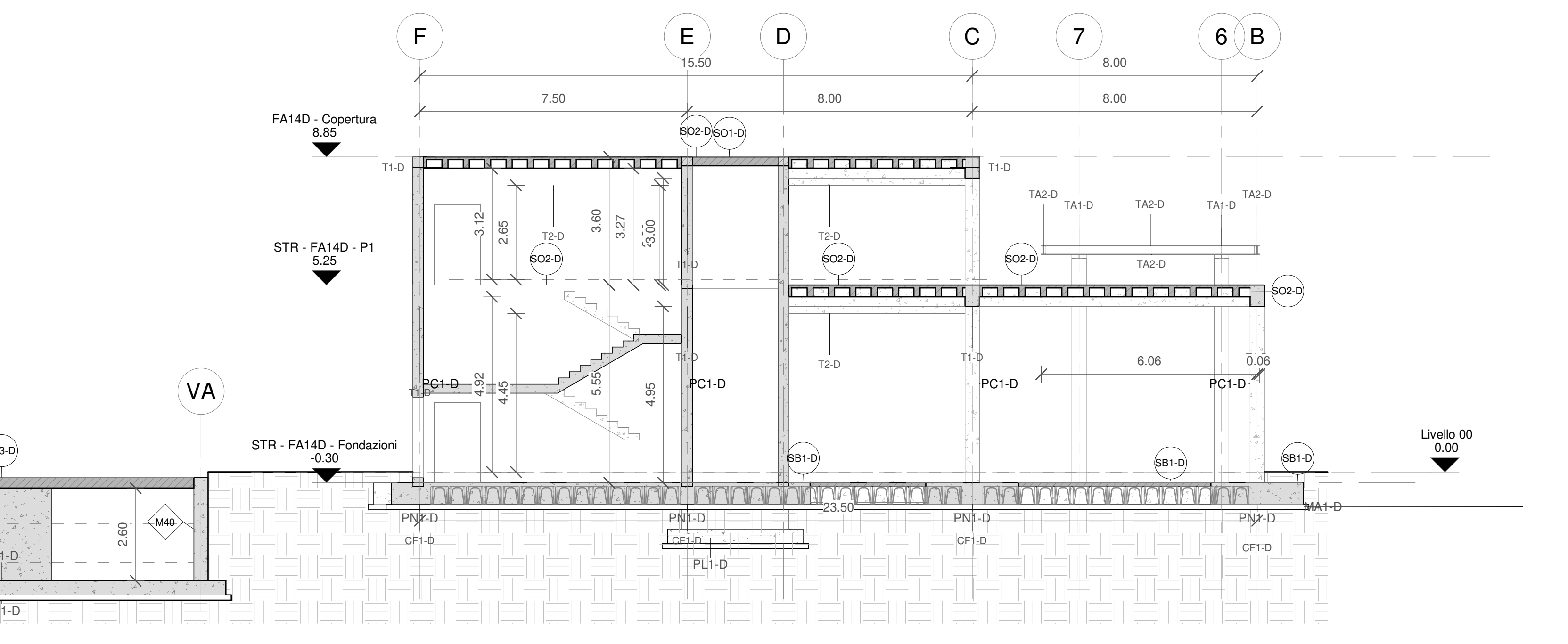


Sezione B
Scala 1:100



Sezione E
Scala 1:100

Sezione G
Scala 1:100



Sezione F
Scala 1:100

LEGENDA MATERIALI

STRUTTURE DI ELEVAZIONE

Calcestruzzo - getato in opera	Calcestruzzo - getato in opera	Calcestruzzo - getato in opera
Per strutture di elevazione orizzontali	Per strutture di elevazione orizzontali	Per strutture di elevazione verticali
Classe di esposizione: XC3	Classe di esposizione: XC3	Classe di esposizione: XC3
Classe minima di consistenza: S4-S5	Classe minima di consistenza: S4-S5	Classe minima di consistenza: S4-S5
Rck: 35 N/mm ²	Rck: 35 N/mm ²	Rck: 40 N/mm ²
fck: 1.68 N/mm ²	fck: 1.68 N/mm ²	fck: 1.68 N/mm ²
E: 32183 N/mm ²	E: 32183 N/mm ²	E: 32183 N/mm ²

STRUTTURE DI FONDAZIONE

Calcestruzzo - getato in opera	Calcestruzzo - getato in opera
Per strutture di elevazione orizzontali	Per strutture di elevazione verticali
Classe di esposizione: XC2	Classe di esposizione: XC2
Classe minima di consistenza: S4-S5	Classe minima di consistenza: S4-S5
Rck: 30 N/mm ²	Rck: 30 N/mm ²
fck: 1.68 N/mm ²	fck: 1.68 N/mm ²
E: 32183 N/mm ²	E: 32183 N/mm ²

ACCIAIO

Acciaio Per Armature Ordinarie	Acciaio Per Balnevole	Acciaio Per Capenerie metalliche
S100C	S100C	S100C
Rk: 450 MPa	Rk: 450 MPa	Rk: 450 MPa
fck: 2.2	fck: 2.2	fck: 2.2
Ea: 210000 MPa	Ea: 210000 MPa	Ea: 210000 MPa

SOLAI

Spinali solette alveolari FEM	Spinali solette alveolari FEM
Classe di esposizione: XC3	Classe di esposizione: XC3
Classe minima di consistenza: S4	Classe minima di consistenza: S4
Rck: 35 N/mm ²	Rck: 35 N/mm ²
fck: 1.68 N/mm ²	fck: 1.68 N/mm ²
E: 32183 N/mm ²	E: 32183 N/mm ²

TIPOLOGIE DI CALCESTRUZZO

Calcestruzzo getato in opera	Calcestruzzo prearmato prefabbricato
Calcestruzzo prefabbricato	Nodo in umido

COMUNE DI GENOVA
IL RESPONSABILE UNICO DEL PROCEDIMENTO
ALBERTO BITOSCI
IL DIRETTORE ESECUTORE DEL CONTRATTO
ANTONIO ROSSA

PROGETTAZIONE DEFINITIVA DEL SISTEMA DEGLI ASSI DI FORZA PER IL TRASPORTO PUBBLICO LOCALE (RETE FIOVIARIA E STRUTTURE CONNESSE)

PROGETTAZIONE: MANDATARIA ITALFERR
MANDANTE: CANTIERI
MANDANTE: EPT
MANDANTE: A3DR

ITALFERR SpA
PROGETTAZIONE STRUTTURALE
RIMESSA GAVETTE
SEZIONI STRUTTURALI

IL PROGETTISTA RESPONSABILE DELL'INTEGRAZIONE
Dott. Ing. Alessandro Perasso

SCALA: Come indicato

REVIS.	DESCRIZIONE	REDAZIONE	DATA	VERIFICATO	DATA	APPROVATO	DATA	REV.
E2	1	D	10	WA	FA140	X	001	D
A	Emissione Esecuzione	Perasso	08/09/21	B. Liso	08/09/21	R. Lema	08/09/21	A. Perasso
B	Revisione e integrazione	Perasso	28/09/21	B. Liso	28/09/21	R. Lema	28/09/21	A. Perasso
C	Emissione esecuzione	Perasso	08/10/21	B. Liso	08/10/21	R. Lema	08/10/21	A. Perasso
D	Emissione per integrazione	Perasso	08/04/22	B. Liso	08/04/22	R. Lema	08/04/22	A. Perasso

Nome file: E:\10001\00\FA140\001.D n. Ediz.: 3/14